

Информация, находящаяся внутри рамок зеленого цвета, и фотография образца обработки взяты 09 апреля 2009 года с сайта <http://www.sodick.ru>. По вопросам применения немецкой оцинкованной электроэрозионной проволоки Bedra Megacut Тип А на японских проволочно-вырезных станках Sodick обращайтесь в "Ионекс" - официальное представительство в России немецкой фирмы Berkenhoff GmbH (торговая марка Bedra).

Machining Report

MACHINING TITLE: **SQUARE** SHAPE
PUNCH

(10x10 mm)

MODEL : AP200L LN1W
FLUID : WATER
(SUBMERGED MACHINING)
(7 TIMES CUTTING)

MATERIALS : SKD11
THICKNESS : 60 mm
OF WORKPIECE

WIRE DIA. : 0.20 mm
KIND OF WIRE: **MEGA-CUT TYPE (A)**

CUTTING TIME : 1 h 15 min.

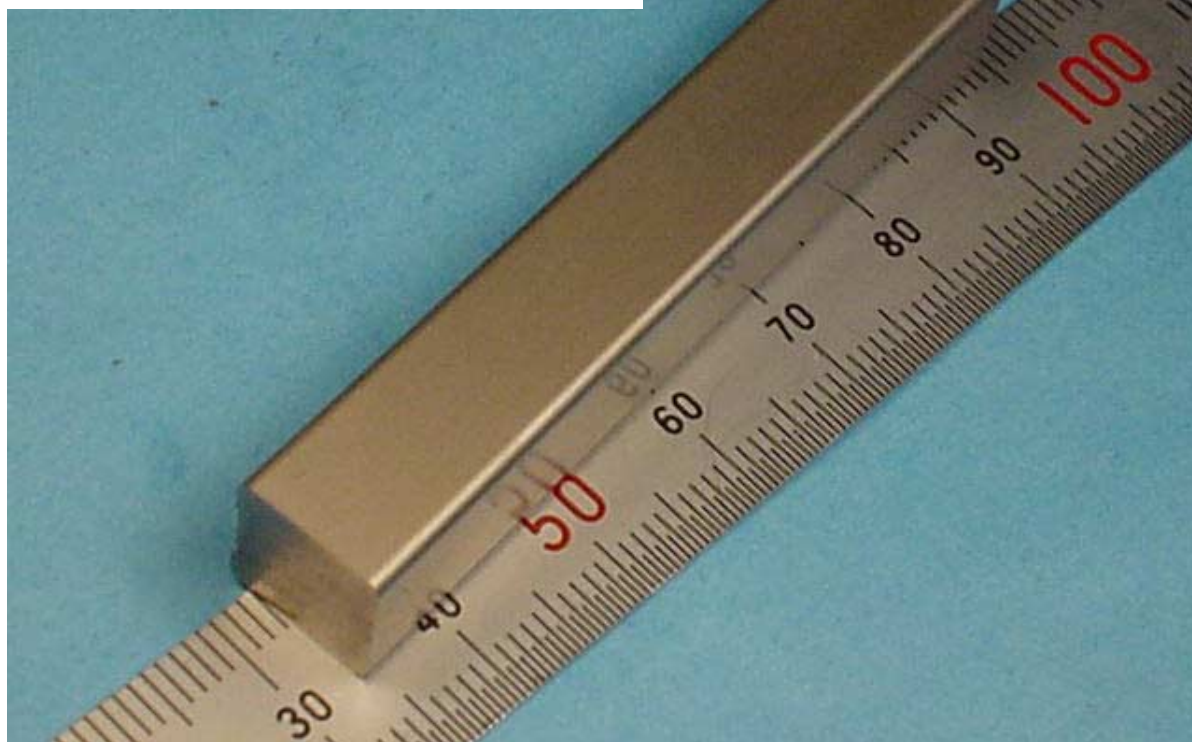
MACHINING ACCURACY : ± 0.001 mm

SURFACE ROUGHNESS : 1.16 μ mRy

	Материал стержня	покрытие	Прочность	Удлинение	Цвет
megacut® Тип А	CuZn36	цинковое покрытие	900 N/mm ²	1%	светло- серый
Ø[mm]	0,15	0,20	0,25	0,30	
Катушка / кг bedra4	•				
bedra8	•	•	•	•	
bedra16		•	•	•	
Катушка / кг P3 / 3,0	•				
P5 / 5,0	•	•	•	•	
P10 / 10,0		•	•	•	
P15 / 20,0		•	•	•	

megacut® Тип А

- оцинкованная проволока для точной обработки
- подходит для поверхностей, требующих особенно точной обработки
- великолепные результаты при резании, в особенности, при обработке твердых сплавов



Reported by
Sodick Co., Ltd.
S.Ishikawa
Application Engineering Dept., Yokohama